

Contre-indications :

Discogel® est contre-indiqué pour les patients ayant des antécédents d'allergie connue à l'un des composants, les patients présentant un syndrome dépressif sévère ou toute autre raison rendant difficile l'interprétation des douleurs.

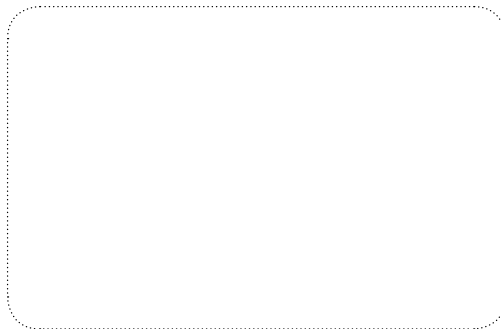
Discogel® n'est pas indiqué chez la femme enceinte .
(Cause d'exposition aux rayons X durant la procédure).

DiscoGel®

Traitement des hernies discales



Ce dépliant vous est remis par votre médecin traitant lors de votre consultation pré-opératoire. Il est destiné à compléter les informations données par votre praticien, et lui seul est en mesure d'apporter toutes les réponses à vos questions.



Ce dispositif médical est un produit de santé réglementé qui porte, au titre de cette réglementation, le marquage CE.

Carvadys®
MEDICAL SOLUTIONS

Parc Technologique Woodclub - 97 allée Alexandre Borodine - 69800 Saint Priest - FRANCE
Tél. 04 72 89 70 53 - Fax 04 72 89 71 64

www.carvadys.com

DiscoGel®

Traitement des hernies discales



Informations patient

Vous souffrez d'une hernie discale et votre médecin propose de vous traiter avec DiscoGel®. Cette brochure est destinée à vous apporter quelques informations sur votre pathologie et sur le traitement mini-invasif DiscoGel .

Version Juin 2014



Gelscom



Carvadys®
MEDICAL SOLUTIONS

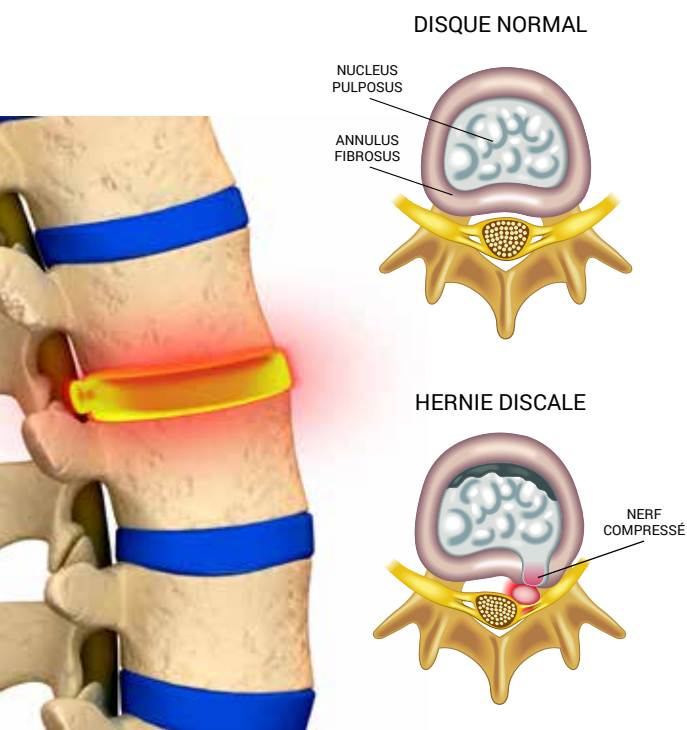
Le disque intervertébral

Situé entre deux vertèbres, le disque intervertébral agit comme un amortisseur hydraulique : il permet la cohésion intervertébrale et la mobilité en absorbant et redistribuant les forces mécaniques s'exerçant sur la colonne vertébrale.

En son centre se trouve un vestige du développement embryonnaire à la forme d'une petite bille sous tension qui joue le rôle de rotule : c'est le nucleus pulposus. Il est entouré par 7 à 15 lamelles concentriques qui forment un anneau fibreux : c'est l'annulus fibrosus qui assure son maintien.

La hernie discale

La hernie discale correspond à une fissuration de l'anneau fibreux du disque, avec migration postérieure du nucleus pulposus pouvant comprimer et irriter une racine nerveuse. Cette hernie discale peut exister au niveau lombaire (*sciatique ou cruralgie*), cervical (*névralgie cervico brachiale*) ou plus rarement dorsal.



Le traitement d'une hernie discale par Discogel® fait appel à une méthode percutanée mini-invasive. Il est indiqué après échec de traitements médicaux conservateurs (*notamment antalgiques et anti-inflammatoires*)

Qu'est ce que Discogel® ?

Discogel® est un dispositif médical implantable de classe III, qui a obtenu son marquage CE en 2007. Depuis sa commercialisation, plus de 11 000 patients ont été traités à travers le monde. Discogel® est composé d'éthanol gélifié grâce à un dérivé de la cellulose et de microparticules de tungstène permettant de contrôler radiologiquement la progression du gel dans le disque intervertébral.

Les indications du Discogel®

Discogel® est un traitement intra discal par abord percutané des radiculalgies liées aux hernies discales à tous les étages du rachis. Il est généralement utilisé dans le traitement des hernies discales douloureuses et molles résistantes à un traitement médical pendant au moins 6 à 8 semaines. Il est considéré comme une alternative thérapeutique au traitement chirurgical de la sciatique par hernie discale.

Mécanisme d'action du Discogel®

Discogel® contenant un agent hydrophile va engendrer des flux hydriques lors de son injection au sein du disque. Simultanément, l'agent gélifiant va flocculer pour constituer une prothèse souple de renfort des parties affaiblies du disque. Il en résulte à la fois une diminution de la saillie discale et de l'irritation de la racine nerveuse impliquée.



La procédure

La procédure doit être pratiquée par un médecin ayant été formé à ces techniques mini-invasives. L'intervention est réalisée sous contrôle radiologique dans les meilleures conditions d'asepsie d'un bloc opératoire ou d'une salle de radiologie interventionnelle.

L'ensemble des éléments du kit Discogel® est à usage unique.

Les conditions d'anesthésie de l'intervention vous seront précisées par votre médecin. L'injection du Discogel® dans le disque s'effectue à l'aide d'une aiguille d'un diamètre de l'ordre du millimètre implantée au centre du disque.

Au début de l'injection, vous pourrez ressentir éventuellement une sensation de brûlure transitoire, celle-ci est généralement temporaire et disparaît pendant l'intervention.



Après l'intervention

Il est recommandé de rester en position allongée au moins deux heures après l'injection du Discogel®. Dans les jours suivants l'intervention, il est conseillé de ne pas soulever de charge et d'éviter les positions assises ou debout prolongées ainsi que les trajets en voiture. Votre médecin pourra aussi vous conseiller dès que la douleur aura disparu, des séances de kinésithérapie. Des traitements généraux ou locaux peuvent être associés en cas de douleurs.